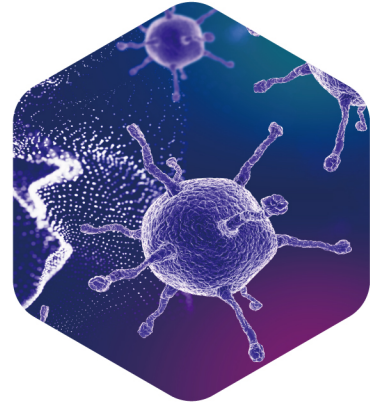


1

为什么宠物使用了抗生素药物却无效?

随着抗生素的不规范使用，细菌**耐药性**日趋严重，不仅有多重耐药菌，甚至出现了几乎对所有抗菌药物都耐受的“**超级细菌**”。



SQ LAB × 由格医疗

快速院内药敏检测 **新概念**

AI智能微生物药敏芯片II代

检测12+种常用抗生素

鉴别革兰氏阴/阳性菌



2

什么是耐药性?

细菌**为了维持自身的生长优势**，演化出的抵御抗生素的能力就是**耐药性**。细菌耐药性可以在人、动物和环境当中传播。

耐药性就是造成使用抗生素药物却没有效果的原因!

3

如何遏制耐药性?

药敏试验指在**体外测定药物抑菌或杀菌能力的试验**，通过这种方法，**可以确定哪种抗生素对特定的细菌更为有效**，从而实现**精准治疗**。

药敏试验很重要，**对症下药是关键!**

请关注耐药性问题!

- 细菌耐药性可以在人、动物和环境当中传播。
- 耐药性威胁人类与宠物健康!
- 这些威胁包括细菌感染疾病诊疗中的延误治疗、效果不良等诸多挑战，以及人畜共患病风险升高等。



售前售后咨询



经销业务咨询



兽丘识别小程序

- 快速** / 最快4小时 出具报告
- 智能** / AI智能判读 5秒出报告
- 简便** / 院内操作 仅需4步
- 合规** / 符合微生物 药敏试验规范

- ★ 直击常规药敏试验痛点：操作繁琐、结果不可控、判读困难或是费用高、时间长
- ★ 满足危急重症对症用药需求：危急重症病例、病情变化影响治疗等情况

临床适用

● 常用抗生素药物检测

基础版、增测版共25种宠物常用抗生素，所测即所用，更贴合临床实际情况。

● 革兰氏阳/阴性菌鉴别

提供更多参考信息，在临床中结合临床症状，选用相应抗菌谱的药物，更有助于精准治疗。

● 操作简易可控

不需购买专用设备，无样本寄送之忧，也无繁杂的流程，操作简便易学，结果快速、准确、可靠，更好满足宠物诊疗需求。

A款：基础版

阿莫西林/克拉维酸	Amoxicillin clavulanate
头孢氨苄	Cefalexin
头孢泊肟	Cefpodoxime
头孢维星	Cefovecin
头孢噻吩	Ceftiofur
头孢喹肟	Cefquinome
克林霉素	Clindamycin
多西环素	Doxycycline
阿米卡星	Amikacin
马波沙星	Marbofloxacin
恩诺沙星	Enrofloxacin
普拉沙星	Pradofloxacin

B款：增测版

美罗培南	Meropenem
利奈唑胺	Linezolid
头孢曲松	Ceftriaxone
亚胺培南	Imipenem
利福平	Rifampicin
左氧氟沙星	Levofloxacin
米诺环素	Minocycline
泰地罗新	Tildipirosin
庆大霉素	Gentamicin
头孢哌酮/舒巴坦	Cefoperazone Sulbactam
红霉素	Erythromycin
万古霉素	Vancomycin
磺氨+甲氧苄啶	Sulfanilamide + Trimethoprim

准确、可靠

● 采用经典肉汤稀释法进行检测：三大创新技术提升精准度和速度。

- ◆ 航太微流控：全自动分液降低试验误差、加速试验
- ◆ 精密药物镀层：提高反应灵敏度、降低药物试剂失效的风险
- ◆ 特殊指示剂配方：高效、准确、快速感知细菌生长环境的变化做出反应

● 采用云端AI技术进行图像识别、准确判读，避免目测判读可能产生的误差。

升级!

新增【细菌定量处理管】，可用于处理疑似细菌含量过高的临床样本。采用处理后的样本进行培养，能有效预防因初始细菌过量对检测结果带来的影响。

快速、智能

● 快速药敏检测结果：4-24小时出结果。*

- ◆ 皮肤样本：4-8小时
- ◆ 脓液样本：4-6小时
- ◆ 尿液样本：10-18小时

* 实际检测时长因样本差异有所不同

● AI智能判读与报告。

- ◆ 判读与图像识别采用全云端人工智能运算
- ◆ 拍照上传5秒判读出报告
- ◆ 报告内容易读易懂



升级!

AI智能微生物药敏芯片II代 已可使用全自动实时药敏分析仪进行自动判读。



什么情况下可以进行药敏试验?

宠物发生细菌感染时，都可以进行药敏试验。
宠物医师根据药敏试验结果，合理选用药物，进行有效治疗。

对症下药、有效治疗，
药敏试验很有必要!



中枢神经系统感染

脑膜炎



呼吸道感染

支气管炎、肺炎等



眼部感染

结膜炎、角膜炎



泌尿、生殖系统感染

膀胱炎、尿路感染、
子宫内膜炎、
子宫蓄脓等



皮肤、耳道感染

脓皮病、细菌性皮肤病



口腔、消化道感染

牙龈炎、牙周炎、肠胃炎等



骨骼、关节感染

骨髓炎



外伤、撕裂伤、手术伤口等发生感染或化脓时

宠物医师对抗生素管理非常重要!

《2022年AAFP/AAHA抗菌药物科学管理指南》建议在犬猫临床诊疗中合理使用抗菌药物应做到:

- 诊断为细菌感染，方有指征去应用抗菌药物
- 尽早查明感染病原，根据病原种类及细菌药敏试验结果选用抗菌药物
- 按照药物的抗菌作用特点及其体内药动学过程特点选择用药
- 抗菌药物治疗方案应综合病患病情，病原菌种类及抗菌药物特点，个体化治疗。